

DOM ROZLÚČKY A KOSTOL SV.DUCHA – DEVÍNSKA NOVÁ VES

REKONŠTRUKCIA A DOSTAVBA, ARCHITEKTONICKÝ NÁVRH – MARTIN KVASNICA – ŠTÚDIO F.O.R., www.for.sk - 05/2014

IDENTIFIKAČNÉ ÚDAJE:NÁZOV STAVBY – **DOM ROZLÚČKY A KOSTOL SV.DUCHA**

MIESTO – BRATISLAVA, DEVÍNSKA NOVÁ VES

DRUH STAVBY – REKONŠTRUKCIA A DOSTAVBA

PARCELY – 1, 2/1, 2/2, 2/3, 2/4, 3/1, 3/3

STAVEBNÍK – RÍMSKOKATOLÍCKA CIRKEV, FARNOSŤ BRATISLAVA, DEVÍNSKA NOVÁ VES

ARCHITEKTONICKÝ NÁVRH – ING.MARTIN KVASNICA - ŠTÚDIO F.O.R., GERCENOVA 11, 85101 BRATISLAVA

DÁTUM – MÁJ 2014

PLOŠNÉ A OBJEMOVÉ UKAZOVATELE:

POČET MIEST NA SEDENIE – 150

ZASTAVANÁ PLOCHA CELKOM – 407,1m²ZASTAVANÁ PLOCHA REKONŠTRUOVANÉHO OBJEKTU – 163,0m²ZASTAVANÁ PLOCHA DOSTAVBY – 227,7m²NOVÉ VONKAJŠIE SPEVNENÉ PLOCHY – 6,5m²PODLAŽNÁ PLOCHA CELKOM – 382,1m²PODLAŽNÁ PLOCHA REKONŠTRUKCIE – 123,2+31,9m²PODLAŽNÁ PLOCHA DOSTAVBY – 227,0m²OBOSTAVANÝ PRIESTOR CELKOM – 1847m³OBOSTAVANÝ PRIESTOR REKONŠTRUOVANÉHO OBJEKTU – 1090m³OBOSTAVANÝ PRIESTOR DOSTAVBY – 757m³**ČLENENIE STAVBY:**

SO1 – DOM ROZLÚČKY

SO2 – PERGOLA

SO3 – KOSTOL SV.DUCHA

SO4 – TERÉNNE A SADOVÉ ÚPRAVY

PODKLADY:

POLOHOPISNÉ A VÝŠKOPISNÉ ZAMERANIE – GEOS - ING.ZDENO BAČÍK, J.SMREKA 22, 84107 BRATISLAVA,

DECEMBER 2010

DOM ROZLÚČKY, ZAMERANIE SKUTKOVÉHO STAVU – GEOS - ING.ZDENO BAČÍK, J.SMREKA 22, BRATISLAVA,

NOVEMBER 2010

INFORMÁCIE Z KATASTRÁLNEHO PORTÁLU – MÁJ 2014

AKTUÁLNE TECHNICKÉ INFORMÁCIE O NAVRHNUTÝCH KONŠTRUKCIÁCH A MATERIÁLOCH

DOBA VÝSTAVBY:

SEPTEMBER 2014 – NOVEMBER 2014

ARCHITEKTONICKÝ NÁVRH:VYSOKO EFEKTÍVNE A FUNKČNÉ ZHNOTNENIE
AKTUÁLNYCH PRIESTOROVÝCH, KAPACITNÝCH A FUNKČNÝCH POTRIEB
DOMU ROZLÚČKY A KOSTOLA**ÚČEL:**

- ROZŠÍRENIE DOMU ROZLÚČKY O PRIESTOR S VIZUÁLNYM KONTAKTOM NA PRESBYTÉRIUM KOSTOLA
- KOMUNIKAČNÉ KRYTÉ PREPOJENIE DOMU ROZLÚČKY A KOSTOLA
- VYMEDZENIE PRIESTORU PRE NOVÚ VÄČŠIU SAKRISTIU
- ZFUNKČNENIE HYGIENICKÉHO ZARIADENIA

DOM ROZLÚČKY:

- PRÍSTAVBA PERGOLY S MOŽNOSŤOU JEJ OPTICKÉHO NAPOJENIA NA PRESBYTÉRIUM KOSTOLA
- ASANÁCIA ZBYTOČNEJ VEŽE
- NOVÉ DVERNÉ OTVORY NA SEVERNEJ FASÁDE
- VYČLENENIE PRIESTORU PRE SAKRISTIU
- PRESTREŠENIE SCHODOV DO HYGIENICKÝCH ZARIADENÍ
- REKONŠTRUKCIA HYGIENICKÝCH ZARIADENÍ V SUTERÉNE
- VYČLENENIE PRIESTORU PRE PRÍPRAVU KVETINOVEJ VÝZDOBY KOSTOLA A UPRAŤOVANIE
- PREKRYTIE FASÁDY TRELÁŽOU S VEGETÁCIOU

KOSTOL:

- OTVORENIE ŠTÍTOVEJ STENY PRAVEJ LODE
- PRIPOJENIE PERGOLY POSUVNÝMI STENAMI LEN POČAS LITURGIE S VÄČŠOU NÁVŠTEVNOSŤOU
- MIMO LITURGIE PONECHANIE OTVORENÉHO PRIECHODU NA CINTORÍN

TERÉNNE A SADOVÉ ÚPRAVY:

- ODSTRÁNENIE STATICKY NARUŠENÉHO STROMU (cca 80-ROČNÝ, SOPHORA JAPANICA)
- ODSTRÁNENIE ČASTI MUROVANÉHO OPLOTENIA CINTORÍNA
- DOPLNENIE DLAŽBY ZVÄČŠENIA SPEVNENEJ PLOCHY

KONŠTRUKCIE:

- SKELET PERGOLY - HLINÍKOVÁ STAVEBNICA ALWERK
- STREŠNÝ PLÁŠŤ PERGOLY - KOMŔRKOVÉ PLATNE LEXAN
- OBVODOVÝ PLÁŠŤ PERGOLY - SKLO
- PODLAHA PERGOLY - DREVENÁ PALUBOVKA ALEBO BETÓNOVÁ DLAŽBA
- ZÁKLADY PERGOLY - ZEMNÉ SKRUTKY

ODHAD NÁKLADOV NA MATERIÁL PERGOL:

- PERGOLY OTVORENÉ - 65m², UZAVRETÉ - 175m²
- JEDNOTKOVÁ CENA ZA MATERIÁL - 130-210€/m²
- NÁKLADY NA MATERIÁL PERGOL - 31000-50000€

DOM ROZLÚČKY A KOSTOL SV.DUCHA – DEVÍNSKA NOVÁ VESREKONŠTRUKCIA A DOSTAVBA, ARCHITEKTONICKÝ NÁVRH – MARTIN KVASNICA – ŠTÚDIO F.O.R., www.for.sk - 05/2014
TEXTOVÁ ČASŤ



Kostol sv. Ducha – pohľadnica zo začiatku 20. storočia.



DOM ROZLÚČKY A KOSTOL SV.DUCHA – DEVÍNSKA NOVÁ VES

REKONŠTRUKCIA A DOSTAVBA, ARCHITEKTONICKÝ NÁVRH – MARTIN KVASNICA – ŠTÚDIO F.O.R., www.for.sk - 05/2014
HISTORICKÁ FOTODOKUMENTÁCIA



DOM ROZLÚČKY A KOSTOL SV.DUCHA – DEVÍNSKA NOVÁ VES

REKONŠTRUKCIA A DOSTAVBA, ARCHITEKTONICKÝ NÁVRH – MARTIN KVASNICA – ŠTÚDIO F.O.R., www.for.sk - 05/2014
SÚČASNÝ STAV



DOM ROZLÚČKY A KOSTOL SV.DUCHA – DEVÍNSKA NOVÁ VES

REKONŠTRUKCIA A DOSTAVBA, ARCHITEKTONICKÝ NÁVRH – MARTIN KVASNICA – ŠTÚDIO F.O.R., www.for.sk - 05/2014
SÚČASNÝ STAV



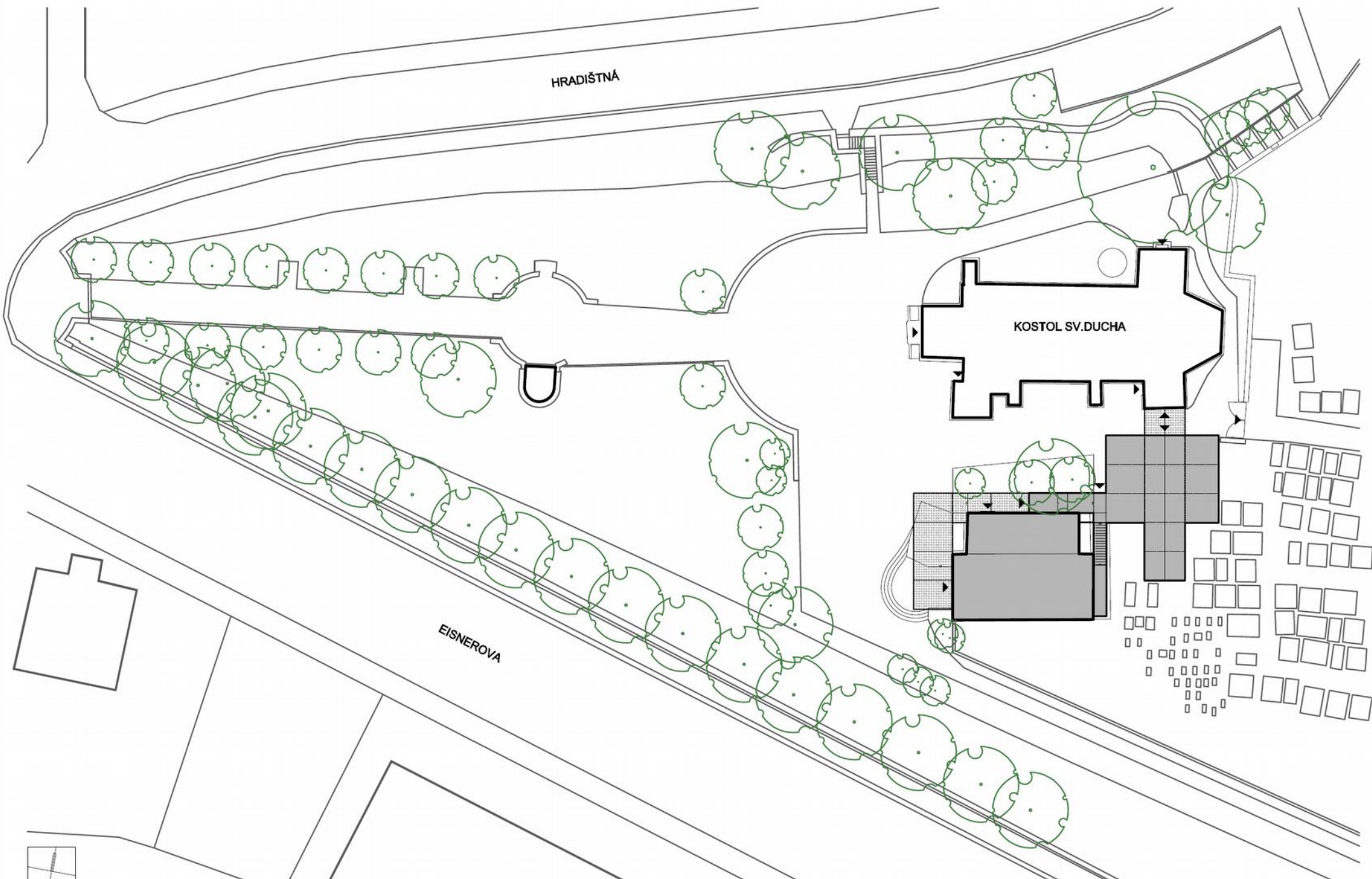
DOM ROZLÚČKY A KOSTOL SV.DUCHA – DEVÍNSKA NOVÁ VES

REKONŠTRUKCIA A DOSTAVBA, ARCHITEKTONICKÝ NÁVRH – MARTIN KVASNICA – ŠTÚDIO F.O.R., www.for.sk - 05/2014
SÚČASNÝ STAV



DOM ROZLÚČKY A KOSTOL SV.DUCHA – DEVÍNSKA NOVÁ VES

REKONŠTRUKCIA A DOSTAVBA, ARCHITEKTONICKÝ NÁVRH – MARTIN KVASNICA – ŠTÚDIO F.O.R., www.for.sk - 05/2014
ARCHITEKTONICKÝ NÁVRH



HRADIŠTNÁ

KOSTOL SV.DUCHA

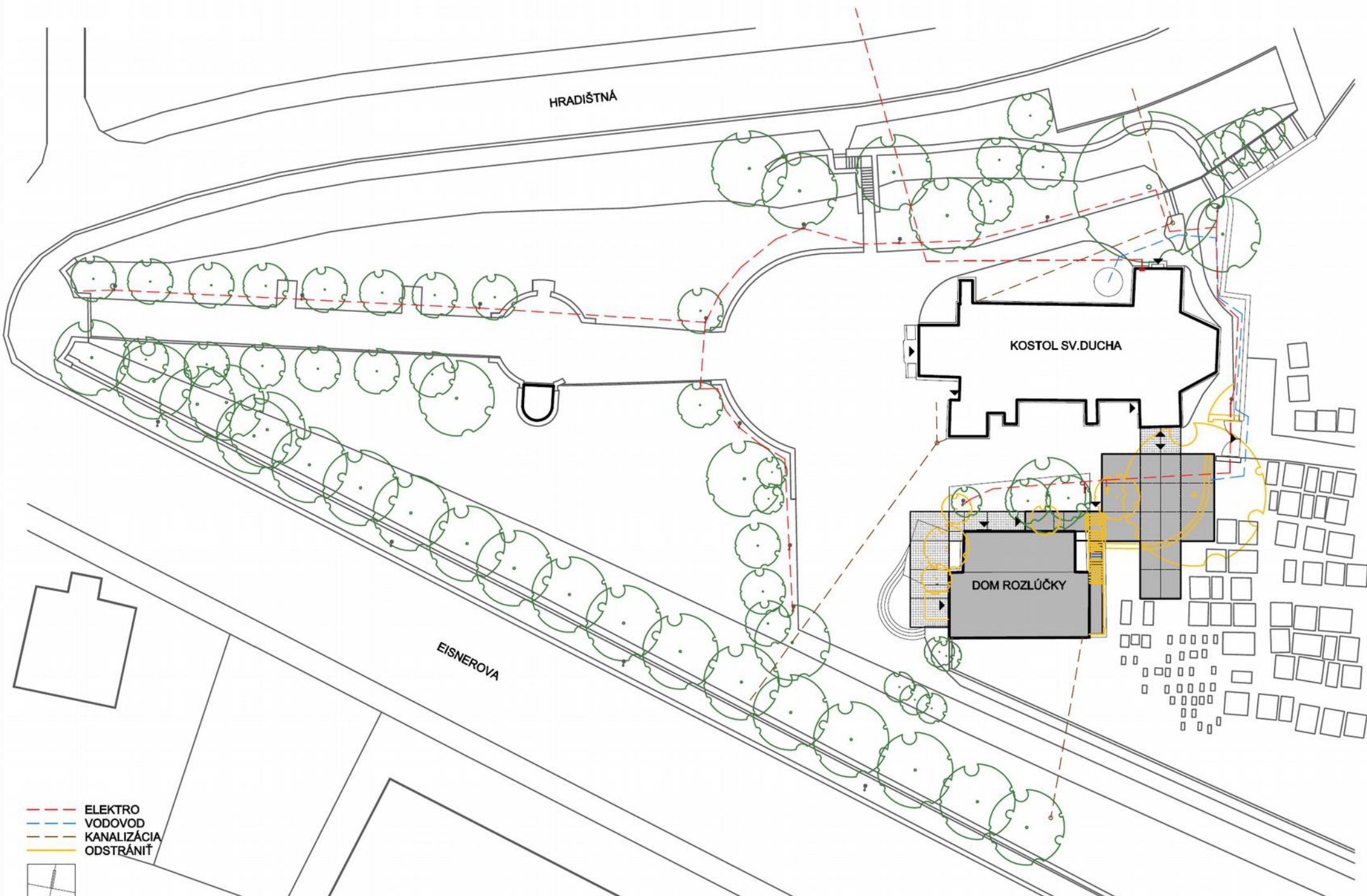
EISNEROVA



0 5 10m

DOM ROZLÚČKY A KOSTOL SV.DUCHA - DEVÍNSKA NOVÁ VES

REKONŠTRUKCIA A DOSTAVBA - ARCHITEKTONICKÝ NÁVRH - MARTIN KVASNICA - ŠTÚDIO F.O.R., www.for.sk - 05/2014
SITUÁCIA M1:500



HRADIŠTNÁ

KOSTOL SV.DUCHA

DOM ROZLÚČKY

EISNEROVA

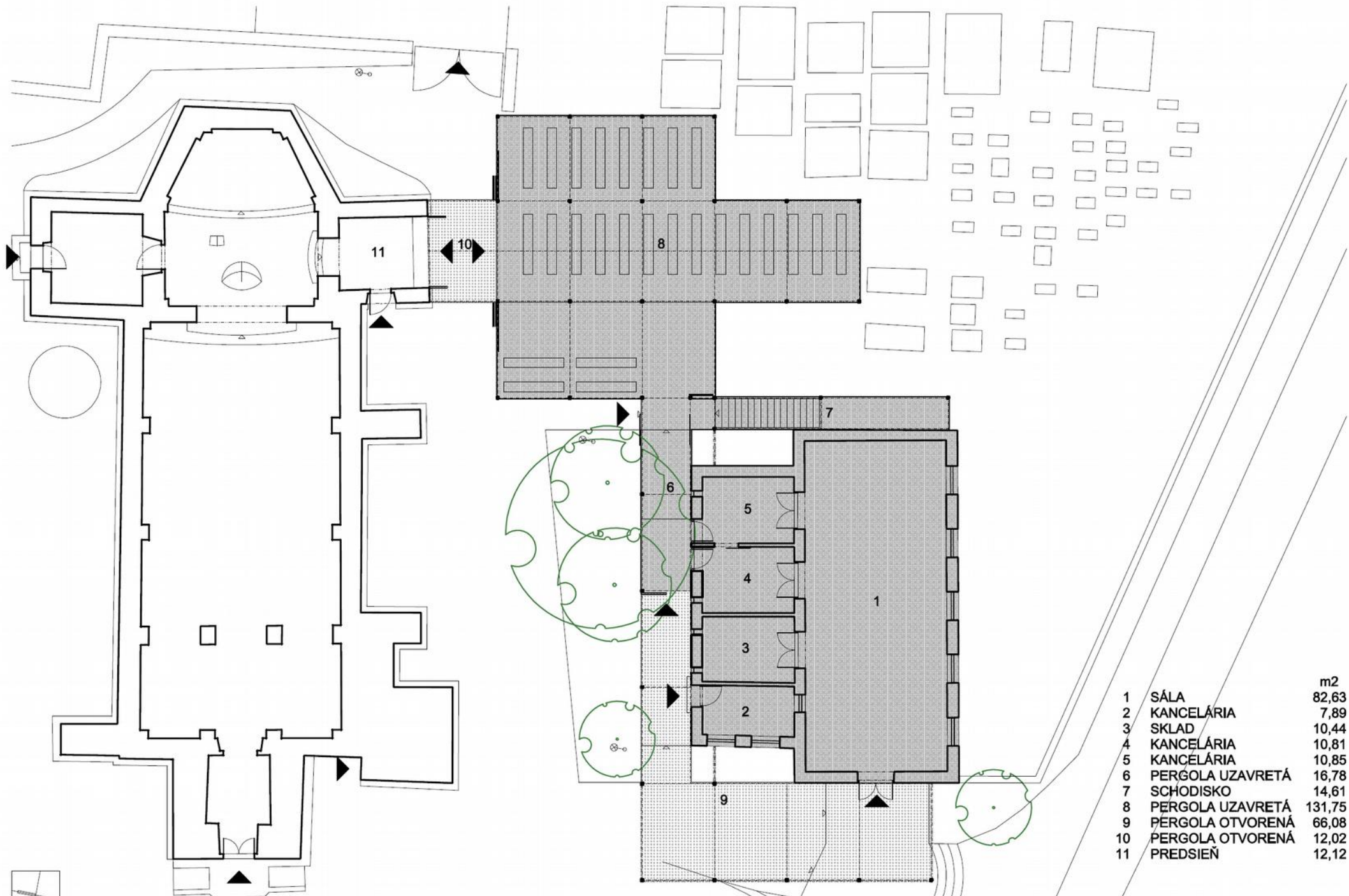
- ELEKTRO
- VODOVOD
- KANALIZÁCIA
- ODSTRÁNIť



0 5 10m

DOM ROZLÚČKY A KOSTOL SV.DUCHA - DEVÍNSKA NOVÁ VES

REKONŠTRUKCIA A DOSTAVBA - ARCHITEKTONICKÝ NÁVRH - MARTIN KVASNICA - ŠTÚDIO F.O.R., www.for.sk - 05/2014
SITUÁCIA M1:500



	m ²
1 SÁLA	82,63
2 KANCELÁRIA	7,89
3 SKLAD	10,44
4 KANCELÁRIA	10,81
5 KANCELÁRIA	10,85
6 PERGOLA UZAVRETÁ	16,78
7 SCHODISKO	14,61
8 PERGOLA UZAVRETÁ	131,75
9 PERGOLA OTVORENÁ	66,08
10 PERGOLA OTVORENÁ	12,02
11 PREDSEIŇ	12,12

DOM ROZLÚČKY A KOSTOL SV.DUCHA - DEVÍNSKA NOVÁ VES

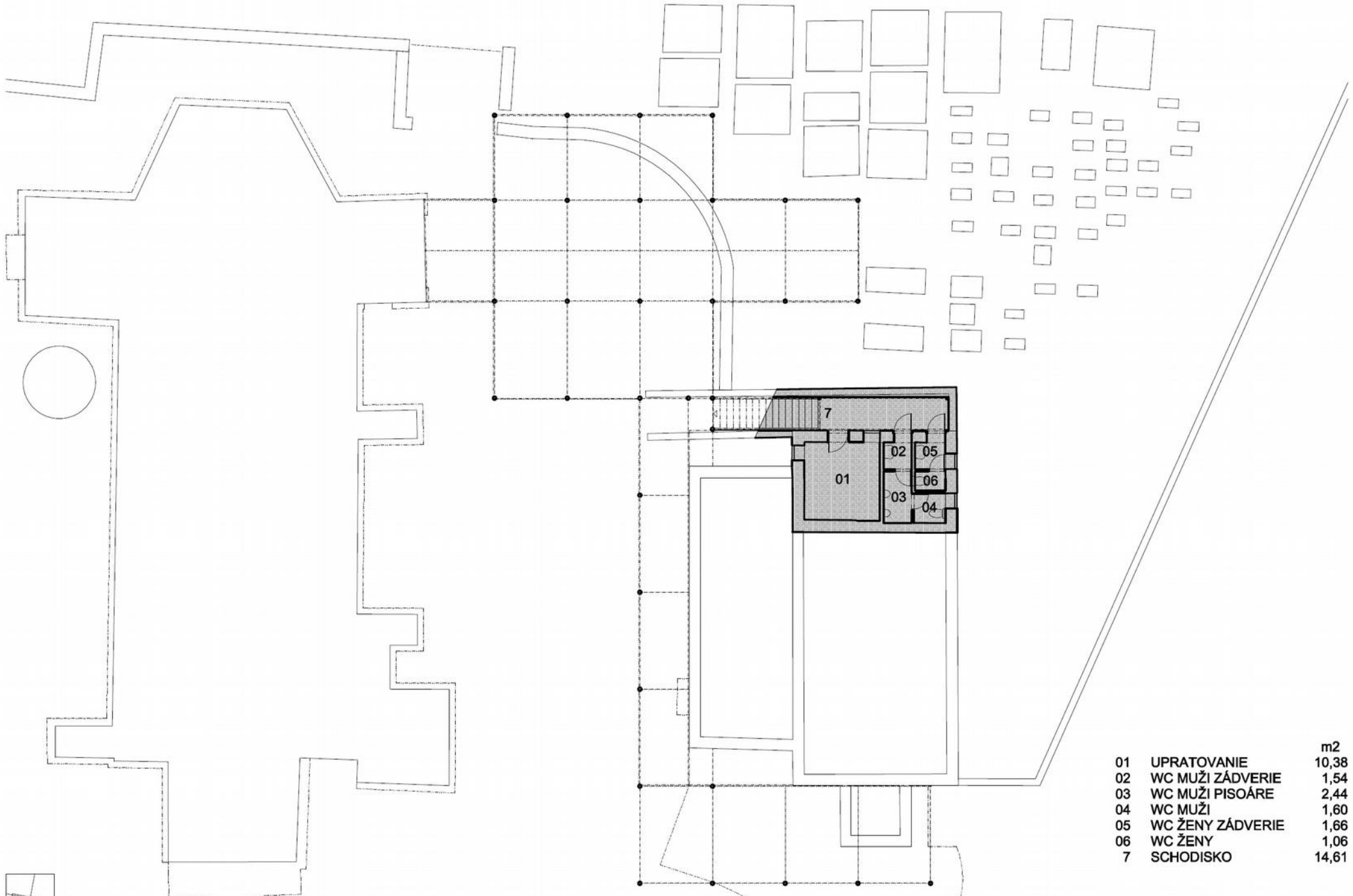
REKONŠTRUKCIA A DOSTAVBA, ARCHITÉKTÓNICKÝ NÁVRH - MARTIN KVASNICA - ŠTÚDIO F.O.R., www.for.sk - 05/2014
PÓDORYS 1.N.P. M1:200



	m ²
1 SÁLA	82,63
2 KANCELÁRIA	7,89
3 SKLAD	10,44
4 KANCELÁRIA	10,81
5 KANCELÁRIA	10,85
6 PERGOLA UZAVRETÁ	16,78
7 SCHODISKO	14,61
8 PERGOLA UZAVRETÁ	131,75
9 PERGOLA OTVORENÁ	66,08
10 PERGOLA OTVORENÁ	12,02
11 PREDSIEŇ	12,12

DOM ROZLÚČKY A KOSTOL SV.DUCHA - DEVÍNSKA NOVÁ VES

REKONŠTRUKCIA A DOSTAVBA, ARCHITÉKTONICKÝ NÁVRH - MARTIN KVASNICA - ŠTÚDIO F.O.R., www.for.sk - 05/2014
 PÓDORYS 1.N.P. M1:200



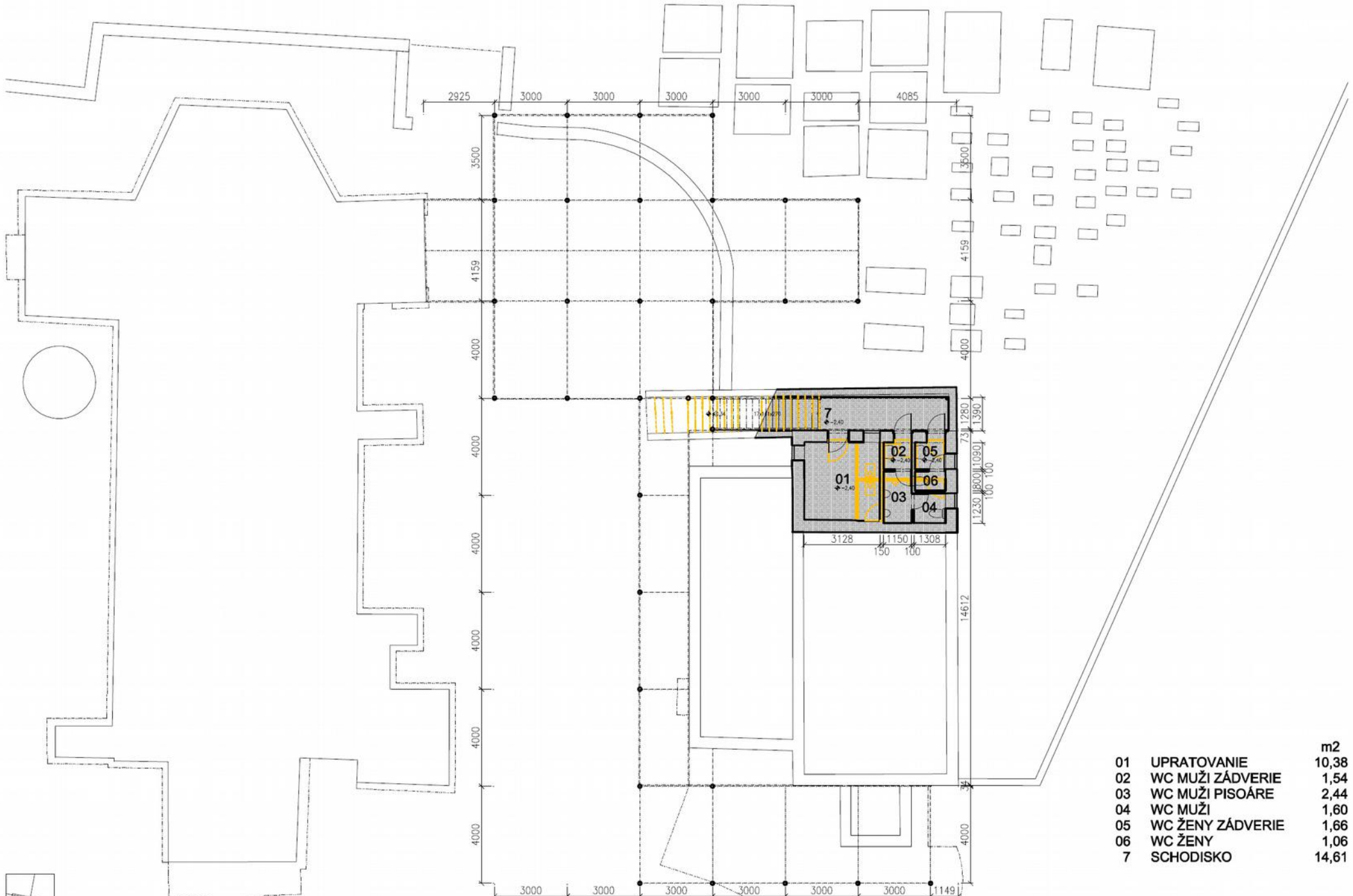
		m2
01	UPRATOVANIE	10,38
02	WC MUŽI ZÁDVERIE	1,54
03	WC MUŽI PISOÁRE	2,44
04	WC MUŽI	1,60
05	WC ŽENY ZÁDVERIE	1,66
06	WC ŽENY	1,06
7	SCHODISKO	14,61

DOM ROZLÚČKY A KOSTOL SV.DUCHA - DEVÍNSKA NOVÁ VES

REKONŠTRUKCIA A DOSTAVBA, ARCHITEKTONICKÝ NÁVRH - MARTIN KVASNICA - ŠTÚDIO F.O.R., www.for.sk - 05/2014
 PÓDORYS 1.P.P. M1:200



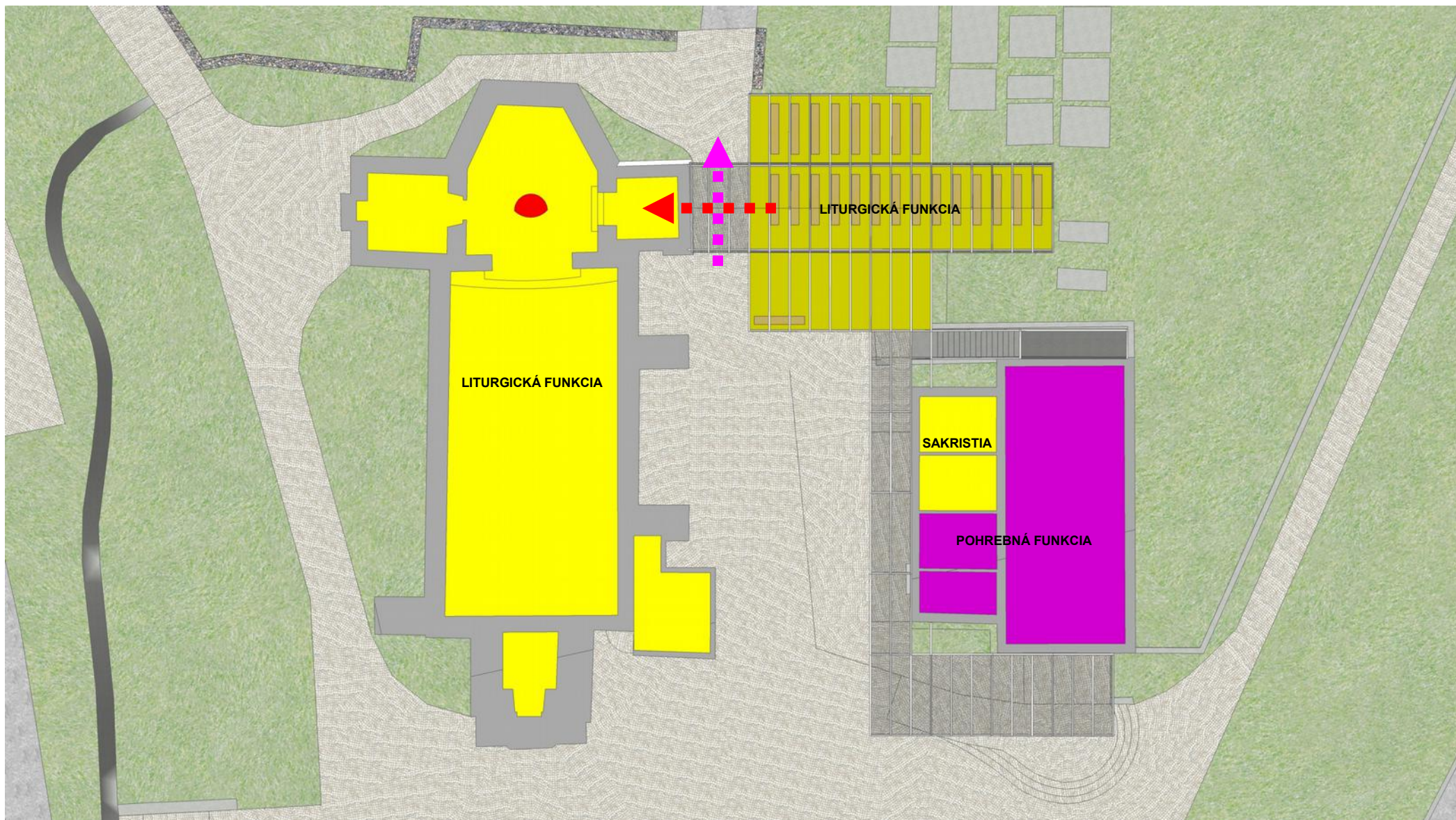
0 | | | | 5 | | | | 10m



		m ²
01	UPRATOVANIE	10,38
02	WC MUŽI ZÁDVERIE	1,54
03	WC MUŽI PISOÁRE	2,44
04	WC MUŽI	1,60
05	WC ŽENY ZÁDVERIE	1,66
06	WC ŽENY	1,06
7	SCHODISKO	14,61

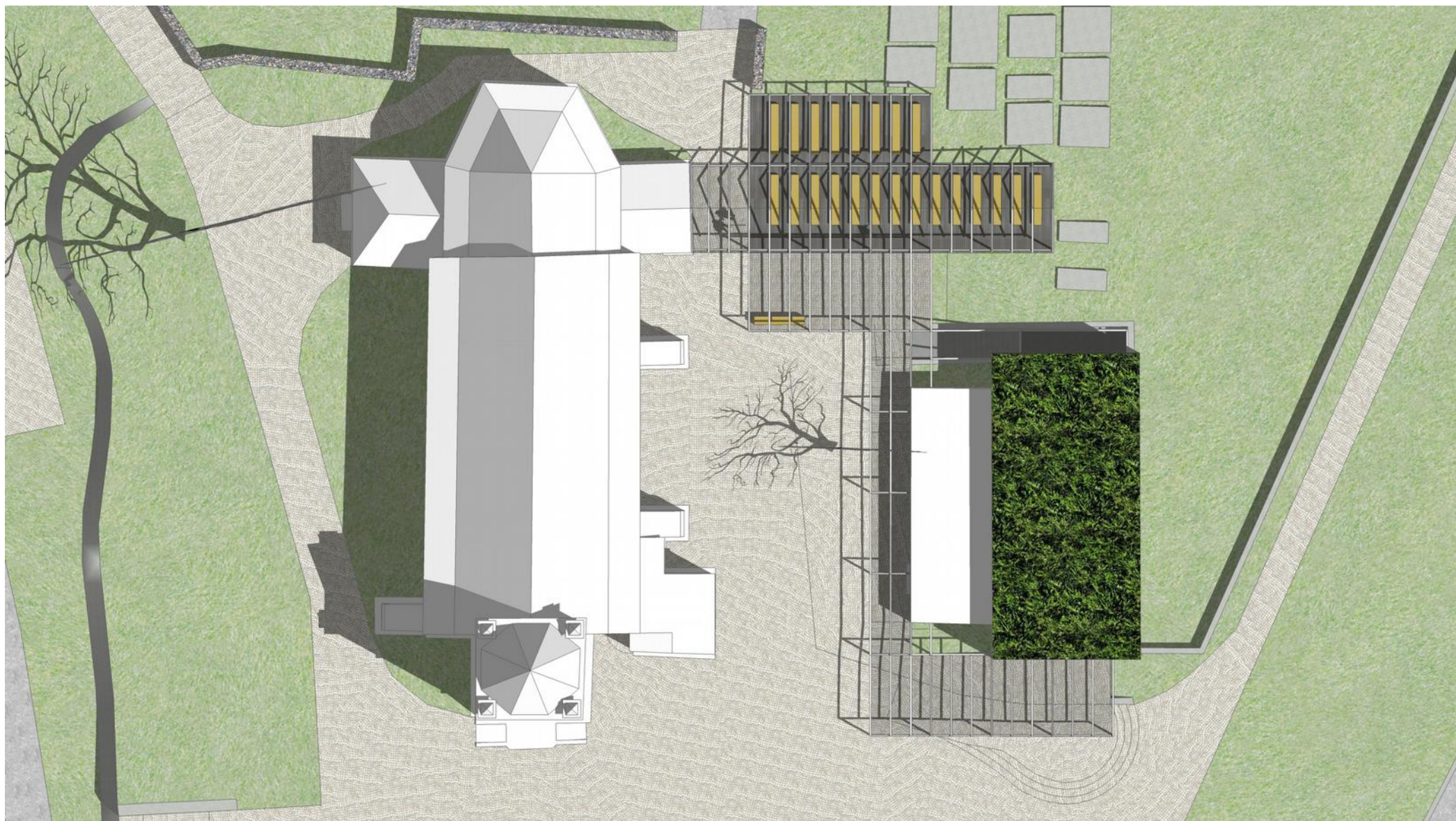
DOM ROZLŮČKY A KOSTOL SV.DUCHA - DEVÍNSKA NOVÁ VES

REKONŠTRUKCIA A DOSTAVBA, ARCHITEKTONICKÝ NÁVRH - MARTIN KVASNICA - ŠTÚDIO F.O.R., www.for.sk - 05/2014
 PÓDORYS 1.P.P. M1:200



DOM ROZLÚČKY A KOSTOL SV.DUCHA – DEVÍNSKA NOVÁ VES

REKONŠTRUKCIA A DOSTAVBA, ARCHITEKTONICKÝ NÁVRH – MARTIN KVASNICA – ŠTÚDIO F.O.R., www.for.sk - 05/2014
FUNKČNÁ SCHÉMA



DOM ROZLÚČKY A KOSTOL SV.DUCHA – DEVÍNSKA NOVÁ VES

REKONŠTRUKCIA A DOSTAVBA, ARCHITEKTONICKÝ NÁVRH – MARTIN KVASNICA – ŠTÚDIO F.O.R., www.for.sk - 05/2014
ARCHITEKTONICKÝ NÁVRH



DOM ROZLÚČKY A KOSTOL SV.DUCHA – DEVÍNSKA NOVÁ VES

REKONŠTRUKCIA A DOSTAVBA, ARCHITEKTONICKÝ NÁVRH – MARTIN KVASNICA – ŠTÚDIO F.O.R., www.for.sk - 05/2014
ARCHITEKTONICKÝ NÁVRH



DOM ROZLÚČKY A KOSTOL SV.DUCHA – DEVÍNSKA NOVÁ VES

REKONŠTRUKCIA A DOSTAVBA, ARCHITEKTONICKÝ NÁVRH – MARTIN KVASNICA – ŠTÚDIO F.O.R., www.for.sk - 05/2014
ARCHITEKTONICKÝ NÁVRH



DOM ROZLÚČKY A KOSTOL SV.DUCHA – DEVÍNSKA NOVÁ VES

REKONŠTRUKCIA A DOSTAVBA, ARCHITEKTONICKÝ NÁVRH – MARTIN KVASNICA – ŠTÚDIO F.O.R., www.for.sk - 05/2014
ARCHITEKTONICKÝ NÁVRH



DOM ROZLÚČKY A KOSTOL SV.DUCHA – DEVÍNSKA NOVÁ VES

REKONŠTRUKCIA A DOSTAVBA, ARCHITEKTONICKÝ NÁVRH – MARTIN KVASNICA – ŠTÚDIO F.O.R., www.for.sk - 05/2014
ARCHITEKTONICKÝ NÁVRH



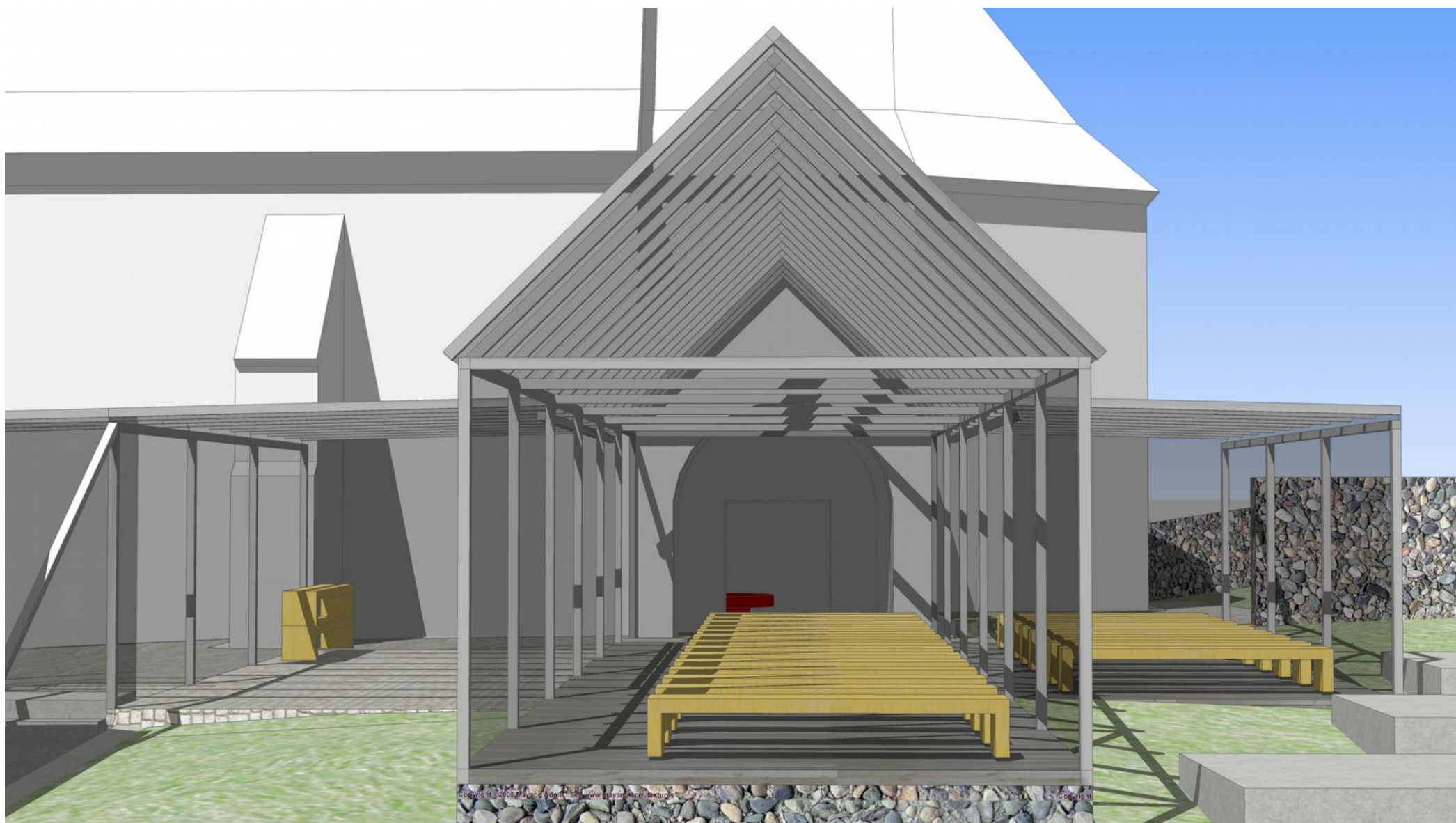
DOM ROZLÚČKY A KOSTOL SV.DUCHA – DEVÍNSKA NOVÁ VES

REKONŠTRUKCIA A DOSTAVBA, ARCHITEKTONICKÝ NÁVRH – MARTIN KVASNICA – ŠTÚDIO F.O.R., www.for.sk - 05/2014
ARCHITEKTONICKÝ NÁVRH



DOM ROZLÚČKY A KOSTOL SV.DUCHA – DEVÍNSKA NOVÁ VES

REKONŠTRUKCIA A DOSTAVBA, ARCHITEKTONICKÝ NÁVRH – MARTIN KVASNICA – ŠTÚDIO F.O.R., www.for.sk - 05/2014
ARCHITEKTONICKÝ NÁVRH



DOM ROZLÚČKY A KOSTOL SV. DUCHA – DEVÍNSKA NOVÁ VES

REKONŠTRUKCIA A DOSTAVBA, ARCHITEKTONICKÝ NÁVRH – MARTIN KVASNICA – ŠTÚDIO F.O.R., www.for.sk - 05/2014
ARCHITEKTONICKÝ NÁVRH



DOM ROZLÚČKY A KOSTOL SV.DUCHA – DEVÍNSKA NOVÁ VES

REKONŠTRUKCIA A DOSTAVBA, ARCHITEKTONICKÝ NÁVRH – MARTIN KVASNICA – ŠTÚDIO F.O.R., www.for.sk - 05/2014
ARCHITEKTONICKÝ NÁVRH

system pergola



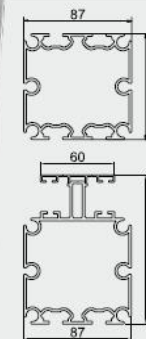
Abdeckung

Zur Abdeckung des Dachbereiches können Mehrkammer-Polykarbonat, Acrylgewebe, PVC-Gewebe, das **Veranda** oder das **Sunbreaker** System verwendet werden.

Auf Wunsch führen wir aufrollbare Seiten- und Frontwände aus.

Die Steuerung der oben genannten Systeme erfolgt manuell oder automatisch (mit Motor).

Konstruktion



Das System Pergola besteht aus 2 grundlegenden Konstruktionsprofilen, die eine einfache, schnelle und sichere Montage ermöglichen. Es handelt sich um eine Konstruktion, die aus Stützen und einem darauf verlegten leichten Gitter bzw. Balkensystem besteht, an dem der Sonnen- oder Regenschutz montiert werden kann.

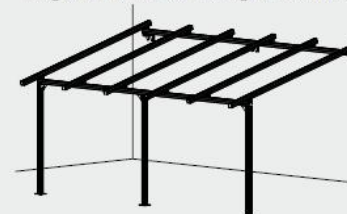
Die Haupteigenschaft dieses Systems, die seine Außergewöhnlichkeit ausmacht, besteht in der Möglichkeit der Ausführung einer Regulierung der Neigungswinkel bei der Installation in drei verschiedenen Stufen in einem Bereich zwischen 0° und 15°, die Abstützung der horizontalen Profile und die Möglichkeit ihrer stufenlosen Verschiebung zwischen den Pfeilern (Stützen). Zudem besteht die Möglichkeit der Regulierung der Querbalken.

Das System Pergola wird auf Aluminiumprofilen zur selbständigen Montage und Demontage aufgebaut.

Konstruktionsvarianten

Version 1

Pergola an der Wand: Montage an der Wand.



Version 2

Freistehende Pergola – einseitig.



Version 3

Freistehende Pergola – zweiseitig.



Montage

Montage – je nach Variante der Konstruktion – am Fußboden und/oder an der Wand.

system
pergola



Abdeckung aus Mehrkammer-Polycarbonat und Acrylgewebe.





DOM ROZLÚČKY A KOSTOL SV.DUCHA – DEVÍNSKA NOVÁ VES

REKONŠTRUKCIA A DOSTAVBA, ARCHITEKTONICKÝ NÁVRH – MARTIN KVASNICA – ŠTÚDIO F.O.R., www.for.sk - 05/2014
ARCHITEKTONICKÝ NÁVRH